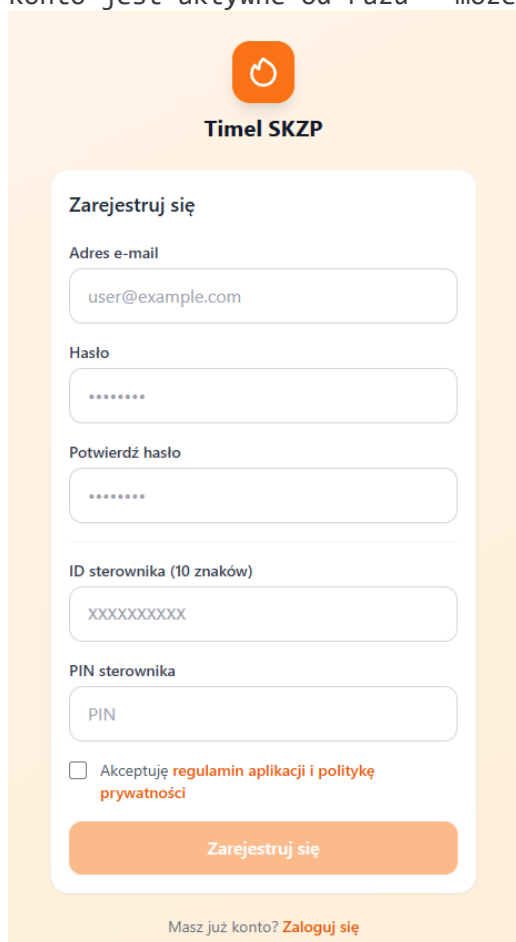


Instrukcja obsługi aplikacji webowej dla sterowników Timel

1. Rejestracja konta

1. Wejdź na stronę e.timel.pl
2. Kliknij **Zarejestruj się**
3. Podaj adres e-mail i hasło (min. 6 znaków)
4. Wprowadź ID sterownika i pin
5. Zaznacz checkbox „Akceptuję regulamin aplikacji i politykę prywatności”
6. Kliknij **Zarejestruj się**

Konto jest aktywne od razu – możesz się zalogować.



The screenshot shows the registration page for Timel SKZP. At the top, there is an orange circular logo with a flame icon and the text "Timel SKZP". Below the logo is a white registration form titled "Zarejestruj się". The form contains several input fields: "Adres e-mail" with the placeholder "user@example.com", "Hasło" (password) with a masked field of seven dots, "Potwierdź hasło" (confirm password) with a masked field of seven dots, "ID sterownika (10 znaków)" (controller ID) with a masked field of ten "X" characters, and "PIN sterownika" (controller PIN) with the placeholder "PIN". Below the PIN field is a checkbox labeled "Akceptuję regulamin aplikacji i politykę prywatności". At the bottom of the form is an orange button labeled "Zarejestruj się". Below the form, there is a link: "Masz już konto? Zaloguj się".

Uwaga ! Aby rejestracja przebiegła prawidłowo sterownik musi być połączony z serwerem 46.242.128.17

ID – otrzymujesz przy zakupie modułu internetowego z TIMEL

PIN – nadajesz sam w sterowniku

2. Logowanie

1. Podaj e-mail i hasło
2. Kliknij **Zaloguj się**

Timel SKZP

Zaloguj się

Adres e-mail

twoj@email.com

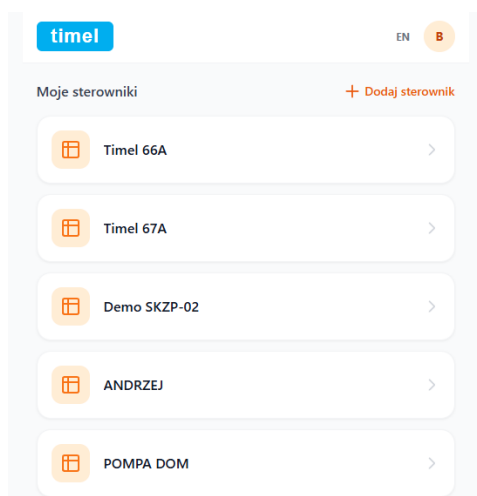
Hasło

.....

Zaloguj się

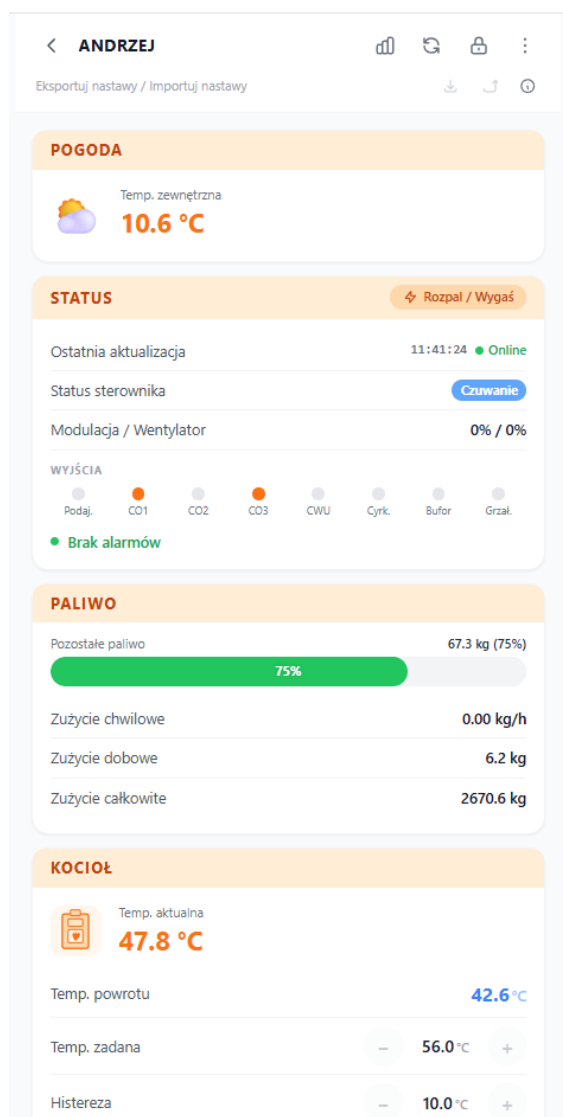
Nie masz konta? [Zarejestruj się](#)

Po zalogowaniu zobaczysz listę swoich sterowników.



3. Ekran sterownika

Po kliknięciu sterownika na liście otwiera się panel z danymi na żywo.



4. Panele danych

- Status-** Aktualne wyjścia (palnik, pompa CO, CWU, bufor itp.), alarmy
- Kocioł-** Temperatura kotła, powrotu
- Pogoda-** Temperatura zewnętrzna
- CO-** Parametry obiegów grzewczych (CO1, CO2, CO3)
- CWU-** Parametry ciepłej wody użytkowej
- Cyrkulacja CWU-** Parametry cyrkulacji CWU
- Bufor-** Temperatury bufora (jeśli zainstalowany)
- Palnik-** Parametry pracy palnika i podajnika
- Paliwo-** Zużycie i statystyki paliwa

5. Zmiana parametrów

Domyślnie parametry są **zablokowane** przed przypadkową zmianą.

Aby edytować:

1. Kliknij ikonę **kłódki** (górną ekranu) – kłódka się otworzy
2. Zmień wartość w wybranym polu
3. Kliknij **Zapisz**
4. Po zakończeniu kliknij kłódkę ponownie, aby zablokować

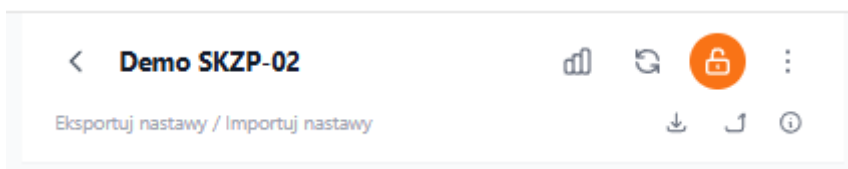
Po każdym zalogowaniu kłódka jest automatycznie zamknięta.

6. Wykresy

Kliknij przycisk **wykresy** (ikona w górnym pasku sterownika), aby zobaczyć historię temperatur.



7. Pasek ikon



W pasku w górnej części ekranu wyświetlana jest Nazwa sterownika oraz ikony narzędziowe.



Wykresy



Odświeżenie – wczytuje ponownie dane ze sterownika



Odblokowanie możliwości edycji i zapisu parametrów

⋮ Menu podręczne – zmiana nazwy sterownika oraz możliwość usunięcia z konta

↓ ↶ - możliwość exportu danych do pliku oraz zaimportowania z pliku

ⓘ Informacje o sterowniku